



ミラクル ニュース

20+5
Anniversary

開館 20 周年記念特別展

好評
開催中!!

サイエンティスト

宮沢賢治

II

2021.8.11 wed - 11.3 wed

前回の特別展に続き第2弾となる「サイエンティスト宮沢賢治」展
宮沢賢治の作品中に多く登場する「科学」の言葉。その言葉が作品の中でどのように表現されているのか、作品を「科学」という別の視点から見ることで、新たな宮沢賢治を発見してください。

資料提供：(株)林風舎

ミラクルの実験 LIVE

サイエンティスト宮沢賢治 II

2階展示会場において、科学教育指導員が宮沢賢治に関する科学実験を行います。是非ご覧ください。

土日祝日 ①10:00 ②14:00~
平日 14:00

※中止する日がありますのでHPをご確認ください。

場 所：2階展示会場（ショーステージ）

参加費：無料



感染症対策はこちらをご覧ください、ご協力ください。





資料提供(株)林風舎

開館 20 周年記念特別展

サイエンティスト

みやざわけんじ

宮沢賢治 II

企画展示

詩人・作家として有名な宮沢賢治は科学者としての意識を強く持っており、実際、地質、天文など様々な科学分野の事物・現象について数多くの作品の中に散りばめています。前回の特別展に続き第 2 弾となる「サイエンティスト宮沢賢治」展。賢治の作品中に多く登場する「科学」の言葉。その言葉が作品の中でどのように表現されているのか、「銀河鉄道の夜」「風の又三郎」「十力の金剛石」の3作品を通して「科学」という別の視点から見ることで、新たな宮沢賢治を発見してください。



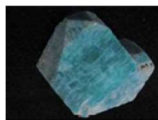
文章と科学に関する事物・現象を対応させた説明パネルや鉱物の展示



水晶 (石英)



珪孔雀 (けいくじゃく) 石



天河石 (てんがせき)



十力の金剛石のワンシーン



高層気象用観測気球

作品の各場面を再現した立体的な展示や竜巻発生装置など気象に関連した装置などを展示

実験で楽しむ 宮沢賢治の世界 「銀河鉄道の夜」

「銀河鉄道の夜」には実験して初めて見えてくる美しい世界がひそんでいます。それを再現しながら賢治が表現したかったことをより深くイメージしていきます。

日時：9月4日(土)・5日(日) 14:00～15:30

会場：4階 多目的ホール 参加費：無料

対象：推奨 小学3年生～大人※未就学児は入場できません。

定員：各回100人

申込：事前予約制 受付中！

申込み 電子申請にて



宮沢賢治「銀河鉄道の路線図」～光る星座盤を作ろう～

雰囲気満ちた銀河鉄道の路線図を作成します。作成過程で科学技術の様々な学びがあります。

日時：(1) 9月12日(日) ①9:30～12:00 ②13:30～16:00

(2) 10月17日(日) 9:30～12:00

会場：1階 工作室2

講師：科学教育指導員 泉浩先生 参加費：(1),(2)350円

対象：(1),(2)小学4年生～高校生※小学生は保護者同伴 定員：各回6人

申込：(1)受付中 (2)9月16日(木)～

申込み 電子申請にて

風の不思議を体感しよう

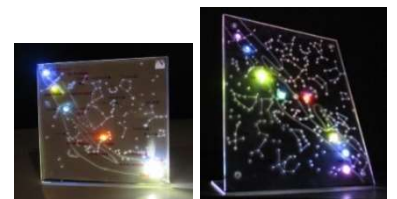
熊谷気象台の情報官を講師に迎え、風の仕組みを学びます。特別展で展示している竜巻発生装置などを使いながら体感的な実験も行います。

日時：11月3日(水・祝) 10:00～11:30

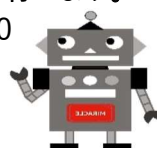
会場：3階 実験室1 参加費：無料

対象：小学4年生～中学生 定員：8人

申込：9月30日(木)～



(2)(3)の作品 (1)の作品



申込み 電子申請にて

Events

9月のイベントなど

おすすめイベント！



大人が参加できるイベント

実験

Experiment

取り出して見る染色体と
ウニを使った生命スタートの瞬間

バナナをすりつぶし、特殊な薬品などを使って、実際にDNAを取り出します。また、ウニの未受精卵・精子を使い生命の発生について観察します。

日時 9月19日(日) 9:30~15:00
会場 3階 実験室1
講師 科学教育指導員 五十畑 勝己 先生
参加費 50円
対象 小学5年生~高校生
※小学生は保護者同伴
定員 6人

申込み
8月19日(木)~
電子申請にて

ショー

Show

ぜんぶ見せます!サイエンスショー

ミラクルのサイエンスショーの60分バージョンです!
ワクワク・ドキドキする実験の数々をお楽しみください!

日時 9月20日(祝・月) ①10:45~11:45
②14:45~15:45
会場 4階 多目的ホール 参加費 無料
受付 当日1階事務室で入場券を配付します。
参加費 無料
対象 どなたでも 定員 各回 100人



工作

Crafts

風に向かって走れ!
~ウインドカーをつくろう~

風のふく方へ向かって走る不思議な車を作ります。

日時 9月23日(木・祝) 9:30~12:00
会場 1階 工作室2
講師 科学教育指導員 大野 一郎 先生
参加費 380円
対象 小学4年生~中学生
※小学4年生は保護者同伴
定員 6人

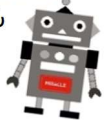
ショー

Show

すずきまどか
サイエンスショー

私たちの身の周りで当たり前のように起きている不思議なことを、科学のおねえさんと一緒に考えていきます!

日時 9月26日(日) ①11:30~12:10
②14:40~15:20
会場 4階 多目的ホール
受付 当日1階事務室で入場券を配付します。
参加費 無料 対象 どなたでも
定員 各回100人



工作

Crafts

旋盤で作る金属コマ

旋盤は、材料を高速回転させ、刃物やドリルを使って金属などを加工する機械です。この機械を使って金属のコマを作ります。

日時 10月10日(日) ①10:00~11:00 ②14:00~15:00
会場 1階 工作室1 講師 科学教育指導員 白岩 克巳 先生
参加費 無料 梅島 準一 先生
対象 小学4年生~高校生 定員 各回2人

申込み
9月9日(木)~
電子申請にて

サイエンスショー



子どもから大人まで楽しめるふしぎな科学の実験ショーです。

日時 土曜、日曜、祝日のみ
①10:45~11:15 ②14:45~15:15
会場 4階 多目的ホール
受付 当日1階事務室で入場券を配付します。
対象 どなたでも
定員 各回100人 参加費 無料

※9月4(午後)、5(午後)、20、26日はその他のサイエンスショーのためミラクルサイエンスショーはありません。



ワークショップ

紙工作やぬり絵などが体験できます。

日時 毎日 9:00~16:30
会場 3階 ワークショップコーナー
受付 当日会場にて
対象 幼児~
※未就学児は保護者1名同伴
定員 6人(随時入れ替え)
参加費 無料

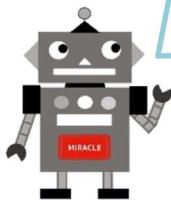


Scientific experiment ・ crafts

9月の科学実験・工作体験のご案内



大人が参加できるイベント



受付：体験日の2週間前から電子申請で予約受付開始です。

体験開始30分前、または定員に達ししだい受付を終了させていただきます。

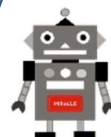
体験：小学生の体験は、保護者同伴となります。同伴者以外の見学はできません。

その他：おつりの出ないように参加費をご用意くださいますよう、ご協力をお願いします。
15分前開場、5分前入場完了となります。開始時刻を過ぎてからの入室はできません。
ご了承ください。

会場が変更になる場合がございます。



科学実験体験の
電子申請ページへ



1 科学実験体験

平日 14:00~

土日祝日 ①10:00~ ②14:00~

対象:

小学1~3年生

エネルギーってなあに?(約30分間)

身の回りのエネルギーを実験で確かめます。

会場：3階 実験室2 参加費：無料 定員：8人



2 科学工作体験

毎日 ①11:30~ ②15:30~

対象:

小学4年生~大人

液晶のストラップ(約40分間)



ヒドロキシプロピルセルロースという物質を使って、不思議な輝きを放つストラップを作ります。

会場：1階 工作室1 参加費：80円 定員：8人



対象:

小学1~3年生

えきしょうのマスコット(約30分間)

きれいな輝きをはなつ、えきしょうを使ったマスコットを作ります。

会場：1階 工作室2 参加費：100円 定員：8人



《開館時間》9:00~17:00

《9月の休館日》6日(月)、13日(月)、21日(火)、24日(金)、27日(月)

《利用料金》入館無料。ただし、実験・工作等は実費が必要な場合があります。

《交通のご案内》東武スカイツリーライン新越谷駅西口、またはJR武蔵野線南越谷駅から徒歩約10分 *駐車場45台

〒343-0857 埼玉県越谷市新越谷一丁目59番地 越谷市科学技術体験センター・ミラクル

電話 048(961)7171 FAX 048(961)7181 URL <http://www.miracle.city.koshigaya.saitama.jp>